

Prospective URBAIN - 2 juin 2023 - Mucem, Marseille

Le théâtre antique d'Orange : « un Théâtre Antique Intelligent et Connecté »

Le HBIM au service de la recherche archéologique et de la gestion patrimoniale en milieu urbain

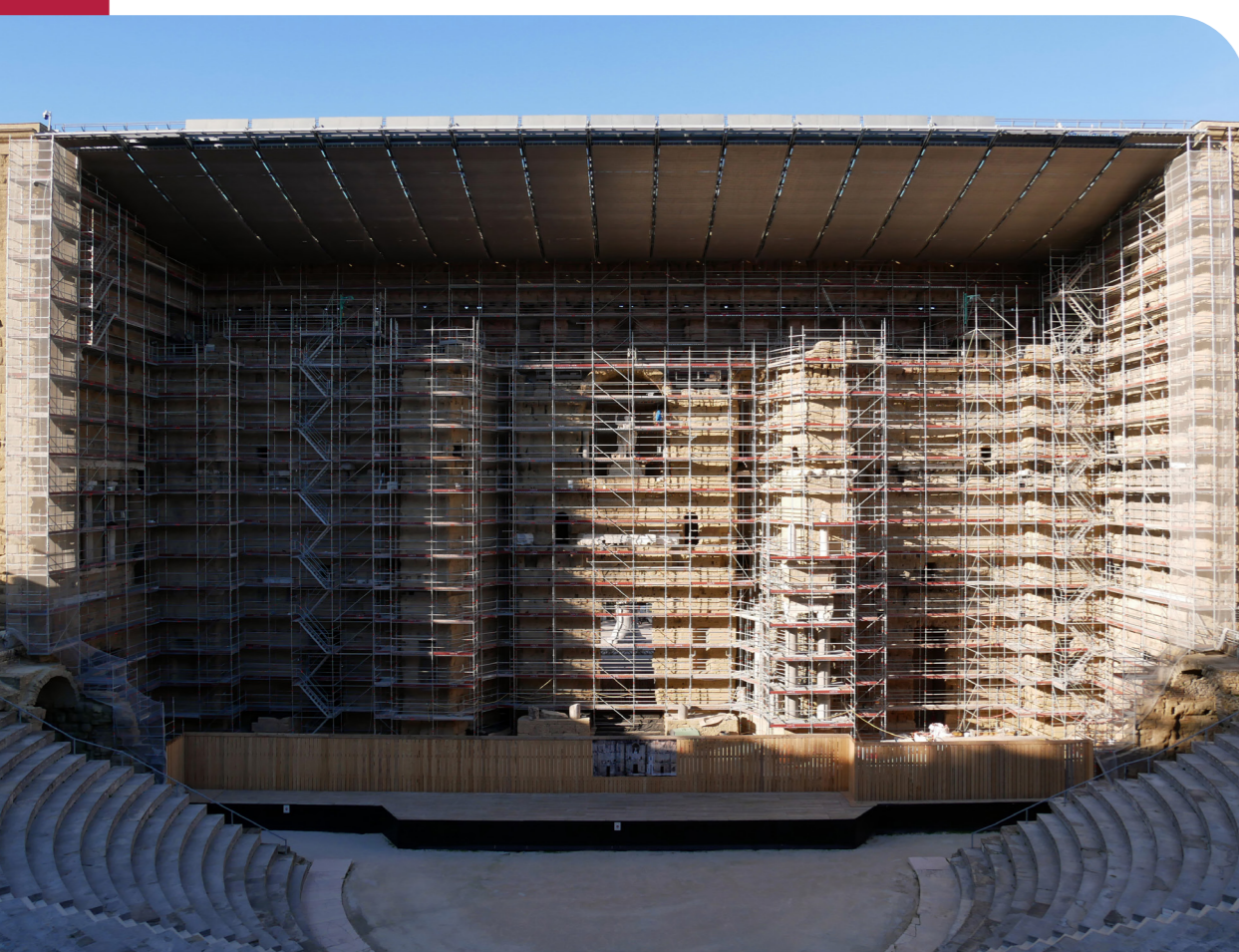
Laboratoire porteur : Institut de Recherche sur l'Architecture Antique (IRAA, UAR 3155)

Autres laboratoires : Laboratoire de Recherche en Architecture - EA 7413 ; Laboratoire d'Informatique de Bourgogne - EA 7534, équipe Modélisation Géométrique

IRAA : S. Borel-Dubourg (coordinatrice), A. Badie, St. Delaguet, St. Lamouille, J.-Ch. Moretti, M. Panneau, D. Tardy, A. Mendes Da Silva, S. Delcros, R. Gagon, A. Papadopoulou, M. Seguin. LRA : S. Marques, S. Faraut, J.-P. Goulette, Fr. Lesueur. LIB : R. Raffin

2022-2024, Projet TAIC 2 : projet Transfert A*Midex 2021

« Partenariat avec le monde socio-économique et culturel ».



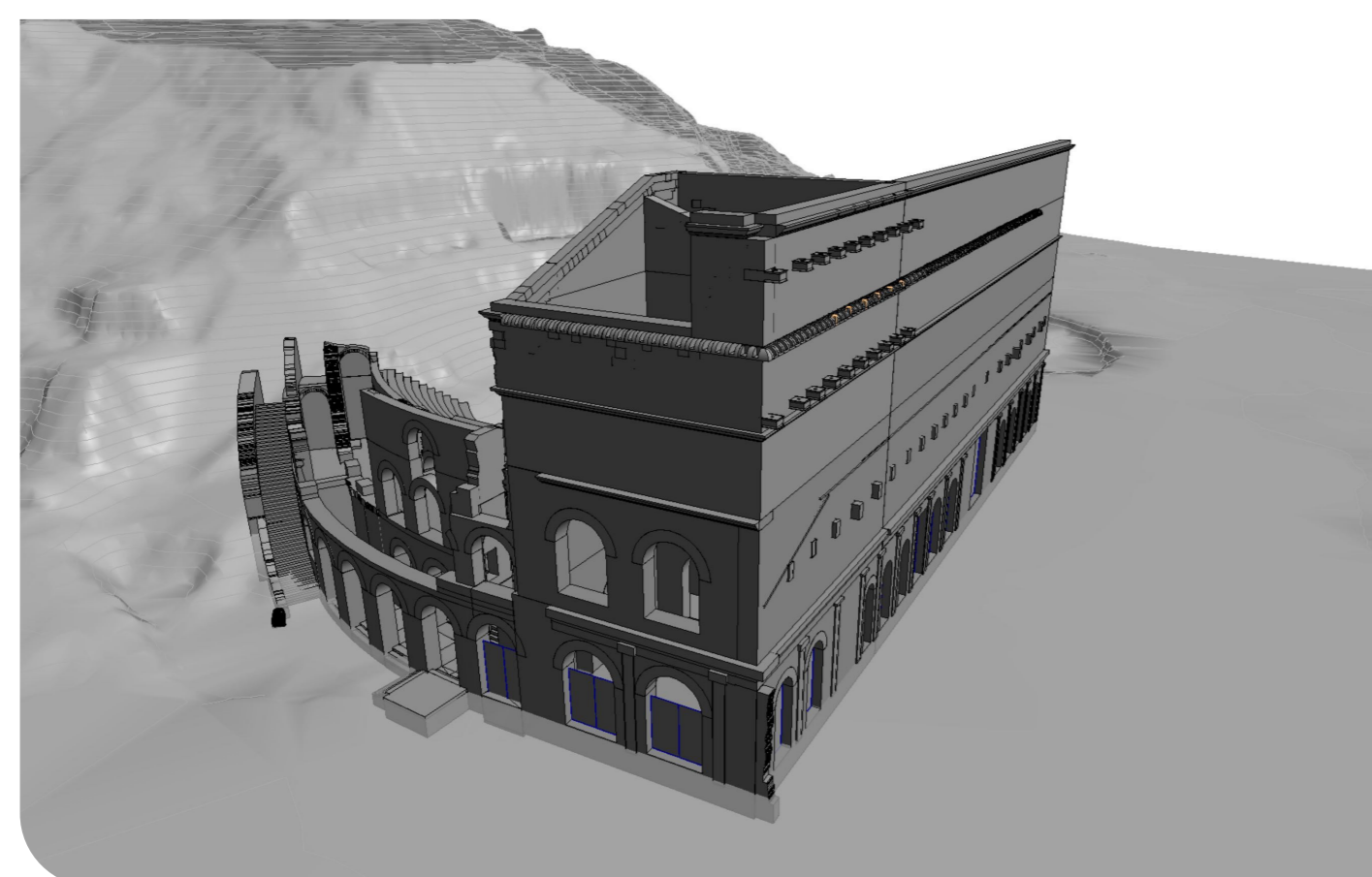
Le front de scène du théâtre échafaudé. Crédit : S. Dubourg, IRAA

OBJET DE LA RECHERCHE

Depuis novembre 2016, l'IRAA assure le suivi archéologique des travaux de restauration du théâtre antique d'Orange qui se poursuivront jusqu'en 2024. Cette restauration offre une opportunité unique d'approfondir l'étude archéologique de ce monument historique majeur de l'histoire de l'architecture, inscrit au patrimoine mondial de l'UNESCO.

ACTEURS / ÉCOSYSTÈME DU PROJET

Partenaires académiques : IRAA UAR 3154, UBFC/LIB- EA 7534 (équipe Modélisation Géométrique) ; SRA Occitanie ; LRA ENSA Toulouse- EA 7413. Partenaires socio-économiques : Ville d'Orange (Musée d'Art et d'Histoire, Service Patrimoine) ; DRAC PACA (Conservation Régionale des Monuments Historiques, Service Régional de l'Archéologie) ; Architecture & Héritage (SAS d'architecture, Arles), Société A- Bime (contrat CIFRE).



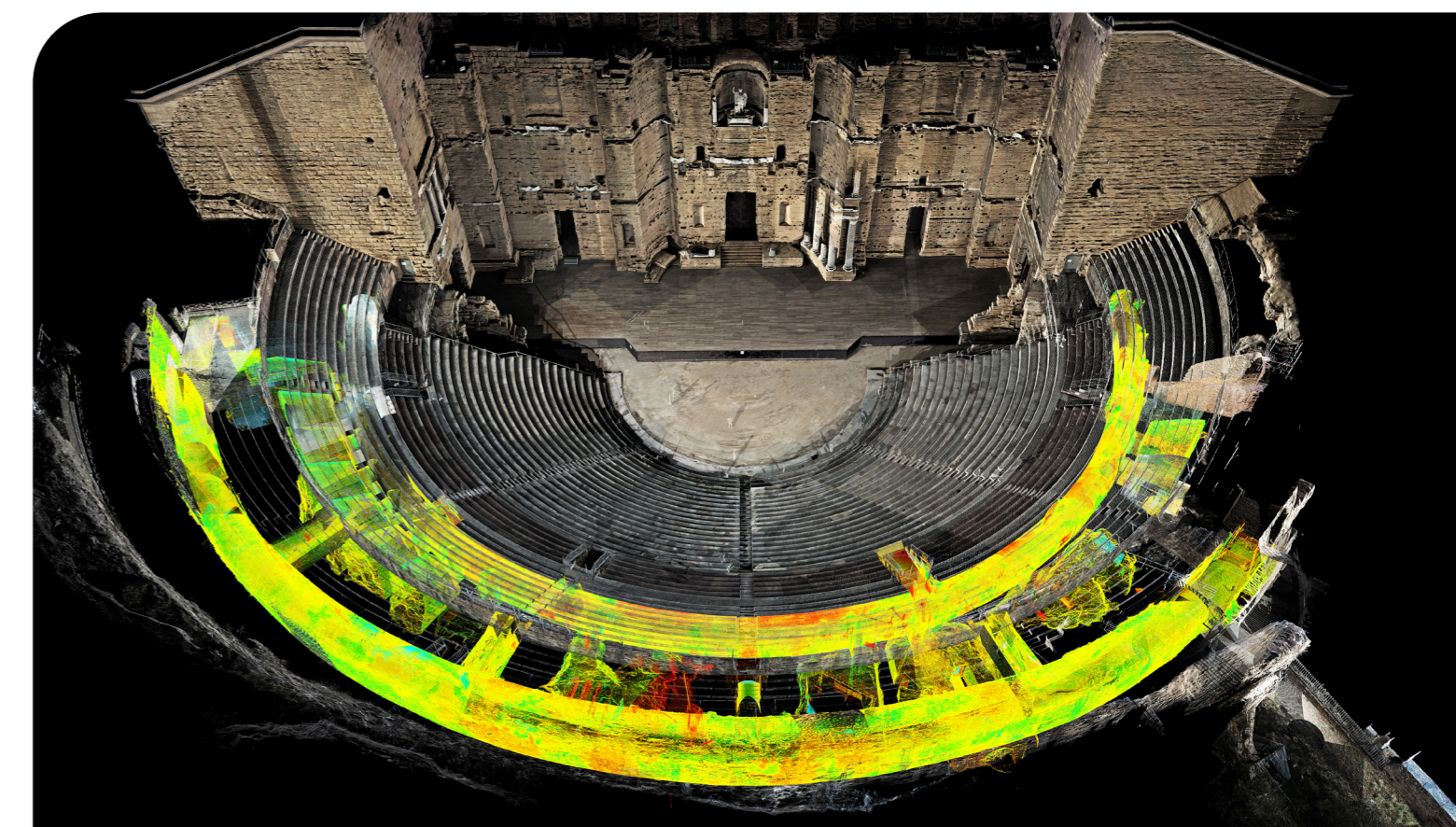
La maquette HBIM du théâtre. Crédit : A-Bime

OBJECTIFS ET MÉTHODES

L'objectif est de développer une démarche interdisciplinaire de partage avec les acteurs scientifiques, patrimoniaux, économiques et culturels qui œuvrent pour l'étude, la conservation ou l'exploitation culturelle et touristique du monument. À cette fin, le projet TAIC2 s'appuie sur les acquis des Systèmes d'Information géographiques (SIG) pour les associer au potentiel du HBIM (Heritage Building Information Modeling).



Vue aérienne du théâtre. Crédit : L. Borel, CCJ



Nuage de points coloré issu de la lasergrammétrie. Crédit : M. Panneau, IRAA, A-BIME

RÉALISATIONS ET RÉSULTATS

Dans le cadre d'un travail collaboratif interdisciplinaire inscrit dans la science ouverte, le processus HBIM est appliqué pour la première fois en France à un édifice antique. Une maquette paramétrique 3D du monument, liée à une base de données des informations du bâti et adaptée aux enjeux de la recherche archéologique, est en cours de réalisation. L'objectif est de définir des protocoles reproductibles et applicables sur d'autres monuments historiques.

